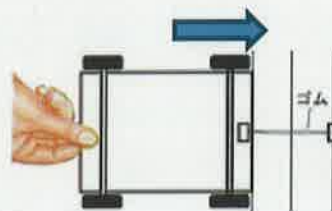


〈理科基礎シート〉

小3-1 ゴムの働き、磁石の性質、電気の通り道

月 日 年 組 番 名前

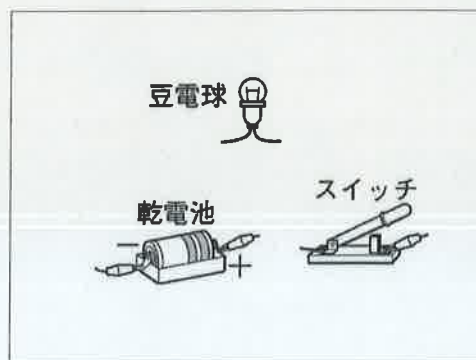
- 1 図のように、ゴムののびを利用して、台車を矢印の方向へできるだけ遠く移動させるためには、ゴムの本数やのびをどのようにすればよいですか。



ゴムの本数を ()
 ゴムののびを ()

- 2 豆電球に明かりがつくとき、電気の通り道は1つの輪のようにつながっています。この電気の通り道のことを何といいますか。また、豆電球に明かりがつくように、内の図に線をかきましょう。

()



- 3 次の中から電気を通すものを2つ選んで、○をつけましょう。

アルミニウム ガラス プラスチック 鉄 木 紙

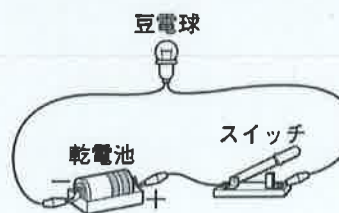
- 4 次の中から磁石につくものを1つ選んで、○をつけましょう。

アルミニウム ガラス プラスチック 鉄 木 紙

キリトリ

〈正答例〉

- 1 (ゴムの本数を) ふやす
 (ゴムののびを) 長くする
 2 回路
 3 アルミニウム、鉄
 4 鉄

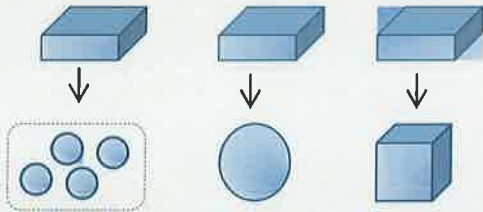


〈理科基礎シート〉

小3-2 光の性質、物と重さ

月 日 年 組 番 名前

1 大きさも重さも同じ3つのねん土を、図A～Cのような形にしたとき、それぞれの重さはどうなりますか。次の1～4の中から1つ選んで、その記号を書きましょう。
()



A (4つまとめてはかる) B C

- 1 Aがもっとも重い
- 2 Bがもっとも重い
- 3 Cがもっとも重い
- 4 どれも同じ重さである

2 空どうのない鉄と木があります。どちらも同じ重さのとき、2つの大きさはどうなりますか。次の1～3の中から1つ選んで、その記号を書きましょう。

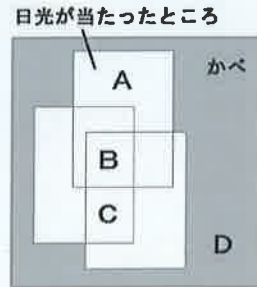
()

- 1 鉄の方が木より大きい
- 2 木の方が鉄より大きい
- 3 どちらも同じ大きさ

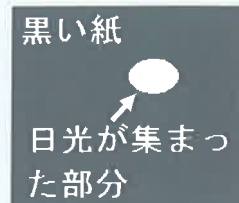
3 図は、3枚のかがみではね返った日光がかべに当たった様子を表しています。

A～Dの部分をもるい方から順に並べて、その記号を書きましょう。

[→ → →]



4 図のように、黒い紙をこがすために、虫めがねで日光が集まった部分をつくりましたが、こがすことができませんでした。黒い紙をこがすためには、虫めがねを動かして、日光が集まった部分をどのようにすればよいですか。



虫めがねを動かして、日光が集まった部分を

[]

キリトリ

〈正答例〉

1 4 2 2 3 B→C→A→D

4 (虫めがねを動かして、日光が集まった部分を) できるだけ小さい円にする

〈理科基礎シート〉

小3-3 しよくぶつ みぢか しぜん かんさつ こん虫と植物、身近な自然の観察

月 日 年 組 番 名前

1 次のア～エをヒマワリが育つ順に並べて、その記号を書きましょう。

- ア 実ができるとかれる
- イ くきがのびる
- ウ 花がさく
- エ たねからめが出る

[→ → →]



ヒマワリ

2 ヒマワリが育っていくと、葉の数や大きさはどうなりますか。

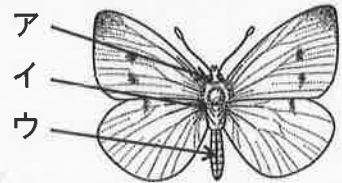
- ・葉の数は、
- ・葉の大きさは、

3 次の1～4のうち、さなぎになってから、せい虫になるこん虫を2つ選んで、その番号を書きましょう。 (と)

- 1 コオロギ 2 チョウ 3 トンボ 4 カブトムシ

4 図は、モンシロチョウを表したものです。ア～ウの体の部分の名前を書きましょう。

- ア () イ ()
- ウ ()



5 次の文は、クモがこん虫のなかまではないわけを説明したものです。

() に当てはまる数を書きましょう。

こん虫は、体を① () つの部分に分けることができるが、クモは、それができない。こん虫には、あしが② () 本あるが、クモの足は8本ある。

キリトリ

〈正答例〉

- 1 エ→イ→ウ→ア 2 (葉の数は、) 多くなる。(葉の大きさは、) 大きくなる。
- 3 2と4 4 ア 頭、イ むね、ウ はら 5 ① 3、② 6

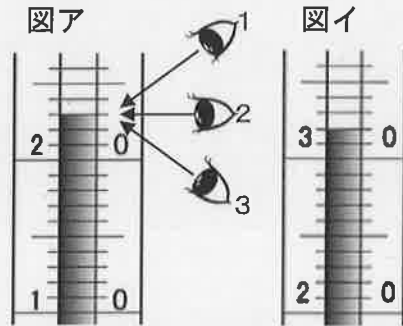
小3-4 太陽と地面のようす

月 日 年 組 番 名前

1 ある日の地面の日なたと日かげの温度を温度計ではかると、図ア、イのようになりました。

(1) 図アの温度計の目もりを読む位置として、最もふさわしいものを、1~3の中から1つ選んで、その番号を書きましょう。

[]



(2) ア、イは、一方が日なた、もう一方が日かげの温度をあらわしています。日なたと日かげの温度は、それぞれ何℃ですか。

日なた [°C] 日かげ [°C]

2 図1のように円板の中心にぼうを立て、平らな運動場におきました。そして、午前8時から午後4時までの1時間ごとに、ぼうのかげを観察しました。図2は、かげの先に当たる位置を◆のマークで記ろくし、それを線で結んだものです。

(1) 図2のア~エの中から、東の方位を選んで、その記号を書きましょう。

(2) この日、太陽が雲にかくれていた時間がありました。それは何時ごろですか。次の1~4の中から1つ選んで、その番号を書きましょう。

- 1 午前8時ごろ
- 2 午前10時ごろ
- 3 正午ごろ
- 4 午後2時ごろ

図1

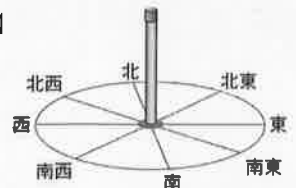
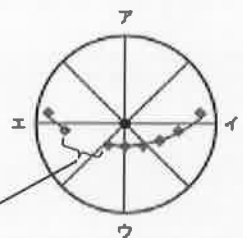


図2



太陽が雲にかくれていたため、記ろくなし。

キリトリ

〈正答例〉

- 1 (1) 2 (2) (日なた) 32℃ (日かげ) 23℃
- 2 (1) エ (2) 4

〈理科基礎シート〉

小3-5 じしゃく

月 日 年 組 番 名前

1 図1は、じしゃくです。



(1) 図1の■にある文字は何ですか。()

図1

(2) じしゃくにつくものを次のア~カの中から1つ選んで、その記号を書きましょう。()

- ア 竹のものさし イ 1円玉 ウ スチールのかん
エ ペットボトル オ ガラスのコップ カ おり紙

(3) じしゃくにくぎがつかました。くぎは、鉄とアルミニウムのどちらでつくられていますか。()

(4) くぎがたくさんついたのは、じしゃくのどのあたりですか。次のア、イの中から1つ選んで、その記号を書きましょう。()

- ア はしの方 イ まん中の方

(5) (4) のところを、じしゃくの何といいますか。()

(6) ビニールふくろの中にじしゃくを入れ、さ鉄を近づけるとどうなりますか。()

(7) 2つのじしゃくを使って、次の①、②のようにじしゃくどうしを近づけました。どのようになったかを下のア、イの中から1つ選んで、その記号を書きましょう。

① () 

② () 

- ア 引きつけ合った イ しりぞけ合った

2 じしゃくにくぎを近づけると、図2のように、くぎがつかました。このくぎをじしゃくから、はずして、さ鉄に近づけるとどうなりましたか。



() に当てはまる言葉をそれぞれ書きましょう。

図2

くぎに、さ鉄が ()。

キリトリ

〈正答例〉

1 (1) S (2) ウ (3) 鉄 (4) ア (5) きよく

(6) (ビニールふくろはさんで、) じしゃくに、さ鉄がついた。

(7) ① イ ② ア 2 ついた