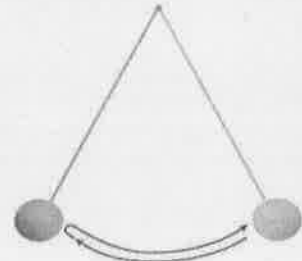


No. 1 ふりこの運動 (1)	名前	組 番	/10問
------------------	----	-----	------

1 ふりが1往復する時間について、次の () に当てはまる言葉や数を書きましょう。

1 右の図のように、おもりをひもでつるしてゆらすと、しばらくの間、左右にふれ続けます。このような動きをするものを、(①) といいます。



2 おもりが1往復する時間は、短くて計りにくいので、次のように求めました。

1往復する時間 = 10往復する時間 ÷ (②)

3 10往復する時間が11.0秒のとき、1往復する時間は、(③) 秒です。

4 10往復する時間が14.0秒のとき、1往復する時間は、(④) 秒です。

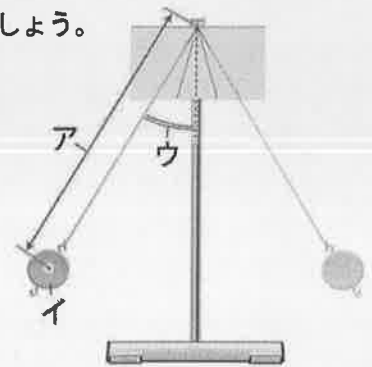
2 ふりこ実験器について、次の () の中からそれぞれ選んで書きましょう。

(ふれはば ・ おもり ・ ふりこの長さ)

1 右の図の **ア** は、(⑤) といいます。

2 右の図の **イ** は、(⑥) といいます。

3 右の図の **ウ** は、(⑦) といいます。



3 ふりが1往復する時間について、次の [] のうち正しいものを○で囲みましょう。

1 ふりこのふれはばだけを大きくしたとき、ふりが1往復する時間は、はじめとくらべて [⑧ 短くなる ・ 変わらない ・ 長くなる]。

2 ふりこのふれはばだけを小さくしたとき、ふりが1往復する時間は、はじめとくらべて [⑨ 短くなる ・ 変わらない ・ 長くなる]。

3 同じふりこのふれはばだけが変わると、ふりが1往復する時間は、[⑩ 変わる ・ 変わらない]。

ガリレオが発見した、ふりこの法則をまとめよう。



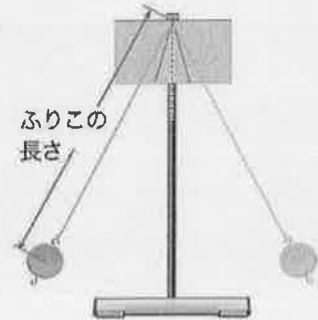
.....キリトリ.....

- (解答) 1 ① ふりこ ② 10 ③ 1.1 ④ 1.4
 2 ⑤ ふりこの長さ ⑥ おもり ⑦ ふれはば
 3 ⑧ 変わらない ⑨ 変わらない ⑩ 変わらない

No. 2 ふりこの運動 (2)	名前	組 番 /10問
------------------	----	----------

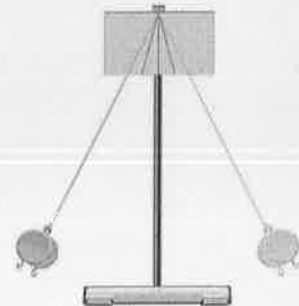
1 ふりこの長さとおもりが1往復する時間の関係について、次の [] のうち正しいものを○で囲みましょう。

- 1 右の図のふりこの長さだけを長くすると、ふりが1往復する時間は、〔① 短くなる・変わらない・長くなる〕。
- 2 右の図のふりこの長さだけを短くすると、ふりが1往復する時間は、〔② 短くなる・変わらない・長くなる〕。
- 3 右の図のふりこの長さとおもりが1往復する時間の関係を探るとき、ふれはばとおもりの重さは〔③ 変える・そろえる〕。



2 おもりの重さとおもりが1往復する時間の関係について、次の [] のうち正しいものを○で囲みましょう。

- 1 右の図のおもりの重さだけを重くすると、ふりが1往復する時間は、〔④ 短くなる・変わらない・長くなる〕。
- 2 右の図のおもりの重さだけを軽くすると、ふりが1往復する時間は、〔⑤ 短くなる・変わらない・長くなる〕。
- 3 右の図のおもりの重さとおもりが1往復する時間の関係を探るとき、ふりこの長さとおもりの重さは〔⑥ 変える・そろえる〕。



3 ふりが1往復する時間について、次の1、2は [] のうち正しいものを○で囲み、3、4は () に当てはまる言葉を書きましょう。

- 1 ふりが1往復する時間は、ふりこのふれはばに〔⑦ 関係ある・関係ない〕。
- 2 ふりが1往復する時間は、おもりの重さに〔⑧ 関係ある・関係ない〕。
- 3 ふりが1往復する時間は、ふりこの(⑨)によって変わる。
- 4 ふりこの長さが同じならば、おもりの重さやふれはばを変えてもふりが1往復する時間は変わらない。これを(⑩)といいます。

ふりが1往復する時間は、ふりこの何を変えると変わったかな。



キリトリ

- (解答) 1 ① 長くなる ② 短くなる ③ そろえる
 2 ④ 変わらない ⑤ 変わらない ⑥ そろえる
 3 ⑦ 関係ない ⑧ 関係ない ⑨ 長さ ⑩ ふりこの法則ほうそく

No. 3 植物の発芽、成長 (1)	名前	組 番	/10 問
--------------------	----	-----	-------

1 インゲンマメの種子の発芽の条件について調べるために、調べたいこと以外の条件はすべて同じにしました。次の〔 〕のうち正しいものを○で囲みましょう。

1 下の図の**ア**と**イ**で変えている条件は、〔① 水・空気・温度〕です。

・下の図の**ア**の種子は、〔② 発芽した・発芽しない〕。

・下の図の**イ**の種子は、〔③ 発芽した・発芽しない〕。



2 下の図の**ウ**と**エ**で変えている条件は、〔④ 水・空気・温度〕です。

・下の図の**ウ**の種子は、〔⑤ 発芽した・発芽しない〕。

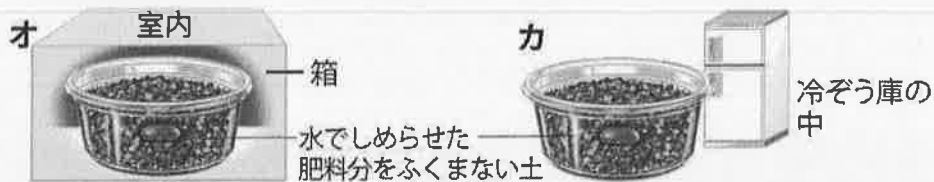
・下の図の**エ**の種子は、〔⑥ 発芽した・発芽しない〕。



3 下の図の**オ**と**カ**で変えている条件は、〔⑦ 水・空気・温度〕です。

・下の図の**オ**の種子は、〔⑧ 発芽した・発芽しない〕。

・下の図の**カ**の種子は、〔⑨ 発芽した・発芽しない〕。



2 種子の発芽について、次の〔 〕に当てはまる言葉を書きましょう。

種子の発芽には、水、空気、^{てきとう}適当な〔⑩ 〕が必要です。

しめらせた土にインゲンマメの種子をまいて、
温度が20℃の部屋に置いておいたら発芽したよ。



.....キリトリ.....

〔解答〕 1 ① 水 ② 発芽しない ③ 発芽した ④ 空気 ⑤ 発芽した

⑥ 発芽しない ⑦ 温度 ⑧ 発芽した ⑨ 発芽しない

2 ⑩ 温度

No. 4 植物の発芽、成長 (2)	名前	組 番	/10 問
--------------------	----	-----	-------

1 インゲンマメの種子のつくりについて、次の () に当てはまる言葉を書きましょう。

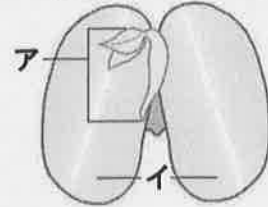
1 右の図のアの部分が発芽して、成長すると、

2つにわたったインゲンマメの種子

(①) ・ (②) ・ (③)

になる。

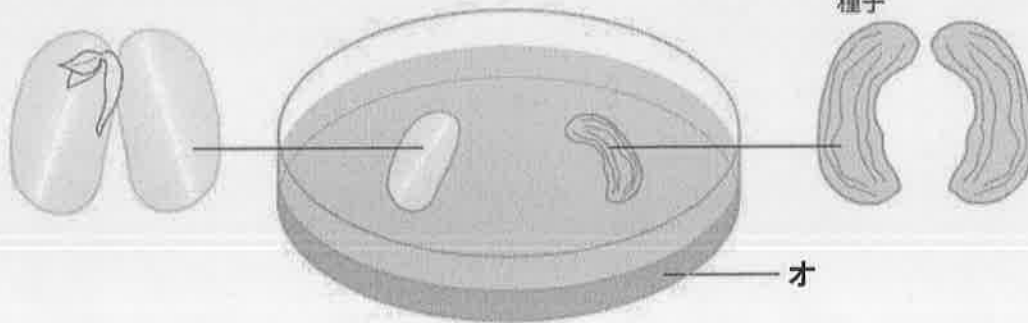
2 右の図のイの部分は、(④) といいます。



2 種子の発芽について、下の () に当てはまる言葉を書きましょう。

ウ …発芽する前の種子

エ …芽や根がのびたころの種子



1 養分を調べるために使う、上の図のオの液を(⑤) といいます。

2 上の図のオの液にひたすと、ウの色は(⑥) 。

3 上の図のオの液にひたすと、エの色は(⑦) 。

4 子葉には、種子が発芽し、成長していくために必要な(⑧) という養分がたくわえられている。

3 植物が成長する条件について、次の [] のうち正しいものを○で囲みましょう。

植物が最もよく育つには、日光を [⑨ 当てないで ・ 当てて]、肥料を

[⑩ あたえない ・ あたえる] とよい。

発芽して、成長していくと、子葉の中の養分は少なくなるね。



…………キリトリ…………

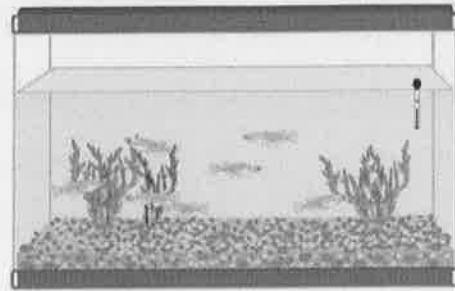
〈解答〉 1 ① 根 ② くき ③ 葉 (①～③の順番は問いません) ④ 子葉

2 ⑤ ヨウ素液 ⑥ 青むらさき色になる ⑦ 変わらない ⑧ でんぷん

3 ⑨ 当てて ⑩ あたえる

No. 5 魚のたんじょう (1)	名前	組 番	/10問
-------------------	----	-----	------

- 1 メダカの飼いかい方について、次の [] のうち正しいものを○で囲みましょう。
 メダカを飼うとき、水そうは日光の直接
 [① 当たる・当たらない]、
 [② 明るい・暗い] 場所に置く。



- 2 メダカのめすとおすについて、次の () に当てはまる言葉を書きましょう。

1 右の図のアのメダカは、

(③) です。

2 右の図のイのメダカは、

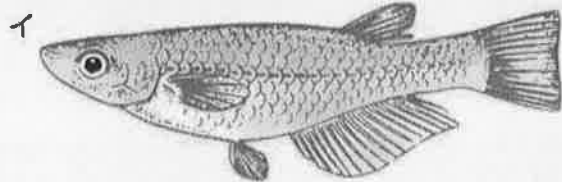
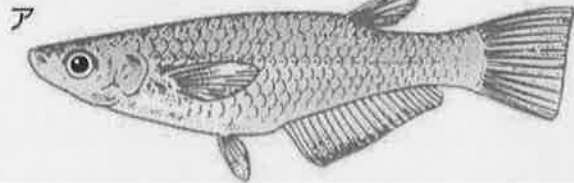
(④) です。

3 メダカのめすとおすは、

(⑤) というひれと、

(⑥) というひれで

見分ける。



- 3 次の () に当てはまる言葉を書きましょう。

1 たまごを産むのは (⑦) のメダカです。

2 精子を出すのは (⑧) のメダカです。

3 たまごと精子がいっしょになることを (⑨) といいます。

4 精子といっしょになったたまごを (⑩) といいます。

水そうの中のメダカが、めすだけ、おすだけになると、たまごは産まれないよ。



キリトリ

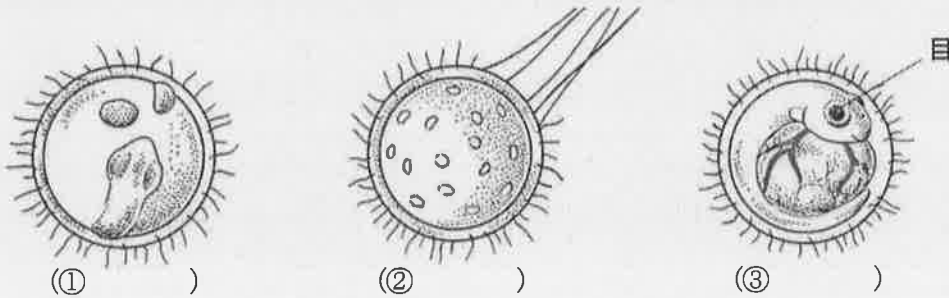
〈解答〉 1 ① 当たらない ② 明るい

2 ③ めす ④ おす ⑤ せびれ ⑥ しりびれ (⑤、⑥の順番は問いません)

3 ⑦ めす ⑧ おす ⑨ 受精 ⑩ 受精卵

No. 6 魚のたんじょう (2)	名前	組 番	/10問
-------------------	----	-----	------

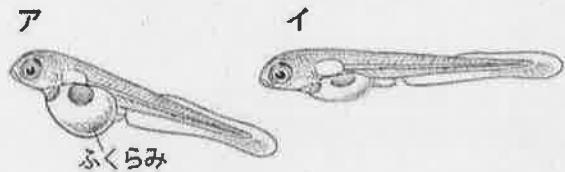
1 メダカのとまごが変化する順に、次の () に1~3の数を書きましょう。



2 たまごからかえったメダカについて、次の [] のうち正しいものを○で囲みましょう。

1 たまごが育つための養分は、たまごの [④ 中・外] にある。

2 たまごからかえったばかりの子メダカは、右の図の [⑤ ア・イ] です。



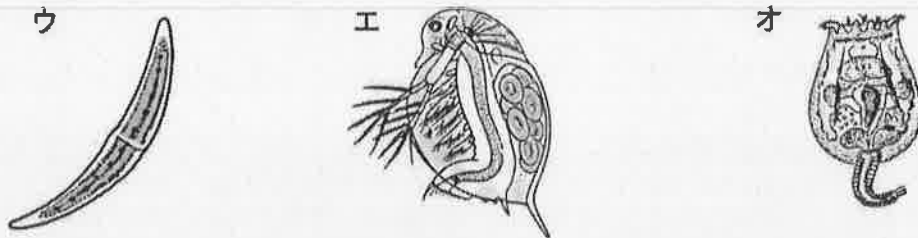
この頃の子メダカは、えさを [⑥ よく食べる・ほとんど食べない] 。

3 上の図の「ア」のメダカのふくらみには [⑦ 養分・たまご] が入っている。

4 上の図の「ア」のメダカのふくらみは、目がたつと [⑧ 大きくなる・小さくなる] 。

3 水の中の小さな生物について、次の [] のうち正しいものを○で囲みましょう。

1 ミジンコは次の図の [⑨ ウ・エ・オ] です。



2 メダカは、ミジンコなどの小さな生物を [⑩ 食べる・食べない] 。

池や川の水の中には、小さな生物がたくさんいるね。



.....キリトリ.....

〈解答〉 1 ① 2 ② 1 ③ 3

2 ④ 中 ⑤ ア ⑥ ほとんど食べない ⑦ 養分 ⑧ 小さくなる

3 ⑨ エ ⑩ 食べる